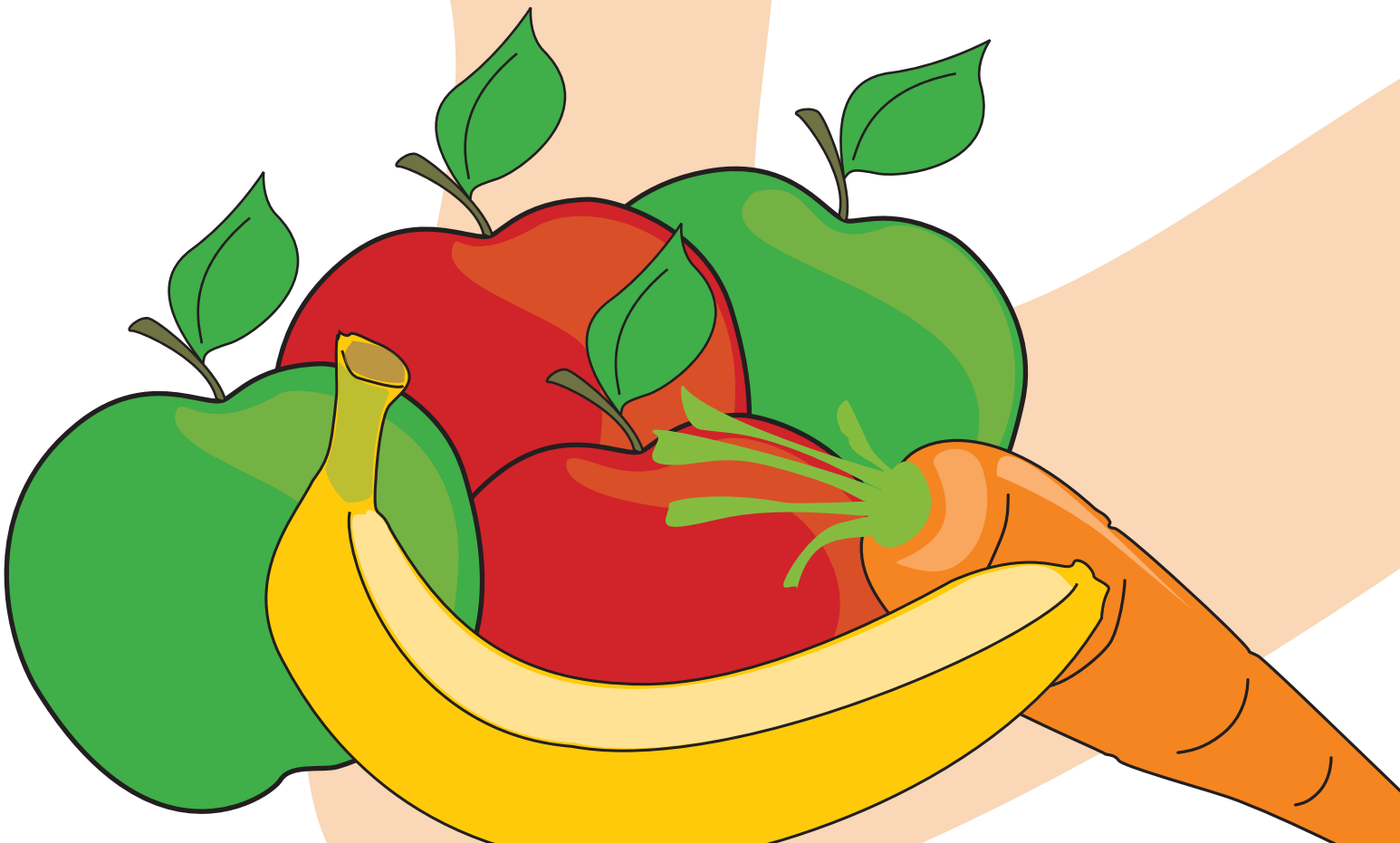


INFOS aus der Vernetzungsstelle Schulverpflegung **Hamburg**

Aus dem Inhalt

Aus der Vernetzungsstelle
Über den Tellerrand geschaut
Termine



Liebe Leserinnen und Leser,

in den Infos aus der Vernetzungsstelle Schulverpflegung Hamburg berichten wir über Wissenswertes und Interessantes aus dem Themenfeld Schulverpflegung.

Wenn Sie kein Interesse an den Informationen haben, schreiben Sie uns bitte eine Nachricht:

vernetzungsstelle@hag-gesundheit.de.

Viel Freude beim Lesen

Silke Bornhöft und Mia Jaensch

Tag der Schulverpflegung 2019

In Hamburg werden anlässlich der bundesweiten „Tage der Schulverpflegung“ am 23. September die Ergebnisse des Forschungsprojektes der norddeutschen Vernetzungsstellen zu den Gelingensbedingungen für die Schulverpflegung vorgestellt.

<http://hag-vernetzungsstelle.de/aktuelles/tag-der-schulverpflegung>

10 Jahre Vernetzungsstellen Schulverpflegung



Quelle: BMEL

2008 hat das Bundesministerium für Ernährung und Landwirtschaft (BMEL) in den 16 Bundesländern die Vernetzungsstellen Schulverpflegung eingerichtet – als eine Initialmaßnahme im Rahmen des Nationalen Aktionsplanes INFORM – Deutschlands Initiative für gesunde Ernährung und mehr Bewegung. Am 18. August 2019 würdigte das BMEL das langjährige kontinuierliche Engagement der Vernetzungsstellen im Rahmen des Tages der offenen Tür in Berlin. Die Vernetzungsstellen erhielten die Förderurkunden für die laufenden Projekte.

Einen Überblick über das geförderte Projekt der norddeutschen Vernetzungsstellen finden Sie hier.

<https://www.nqz.de/vernetzungsstellen/projektfoerderung-in-form/vernetzungsstellen-des-nordlaenderverbundes/>

Die Beschreibung der INFORM-Projekte der Länder finden Sie hier.

<https://www.nqz.de/vernetzungsstellen/projektfoerderung-in-form/>

Ausführliche Informationen zu den Vernetzungsstellen Kita- und Schulverpflegung finden Sie auf

<https://www.nqz.de/vernetzungsstellen/>

Forschungsprojekt wird weitergeführt

Bis Ende 2020 forschen die norddeutschen Vernetzungsstellen Schulverpflegung in Hamburg, Bremen, Mecklenburg-Vorpommern, Niedersachsen und Schleswig-Holstein im Rahmen einer zweiten Förderphase zum Thema „Gelingen

von Schul-, Kitaverpflegung unter Berücksichtigung einer Nachhaltigkeitsstrategie für die Verpflegung und Ernährung in diesen Bildungseinrichtungen“. Ein Schwerpunkt ist die Akzeptanzförderung von Essen und Trinken in der Schule bezogen auf die Zielgruppe der Schüler*innen in weiterführenden Schulen. Hier soll untersucht werden, welche Beweggründe Jugendliche an der Teilnahme hindern oder diese befördern. Es sollen Maßnahmen identifiziert werden, welche die Attraktivität für die Zielgruppe steigern können. Ein weiterer Aspekt ist die Nachhaltigkeit in der Schulverpflegung. In Hamburg soll ein Umsetzungskonzept im Rahmen der Bildung für nachhaltige Entwicklung (BNE) und der Bio-Stadt Hamburg entwickelt werden. Eine Kurzfassung der Ergebnisse des Projektes „Untersuchung und Systematisierung von Gelingensbedingungen für die Schulverpflegung“ (erste Förderphase: 2017 – 2018) ist nun erschienen.

<http://www.hag-vernetzungsstelle.de/aktuelles/gut-zu-wissen/forschungsprojekt>

Über den Tellerrand geschaut

Was passiert woanders zu den Themen Gesundheitsförderung im Setting Schule, Ernährung, Bewegung, Schulverpflegung ...

Zucker in der Grundschule

Eine ausgewogene Ernährung, gute Trinkgewohnheiten sowie Bewegung und die Balance zwischen Anspannung und Entspannung kennzeichnen einen gesunden Lebensstil. Diese Themenfelder finden sich in den Bildungs- und Rahmenplänen für Hamburger Schulen. Die Webseite stellt Hinweise unter anderem zum Umgang mit Zucker in der Ernährung sowie weitere informative Links für einen handlungsorientierten Unterricht zur Verfügung.

<https://www.hamburg.de/weniger-zucker/12536086/zucker-in-der-grundschule/>

Ernährungsbildung in der Schule

Der Flyer „Medien für die Ernährungsbildung“ für weiterführende und berufsbildende Schulen des Bundeszentrums für Ernährung (BZfE) stellt aktuell verfügbare Unterrichtsmaterialien vor. Die Unterrichtsmaterialien, zum Beispiel das SchmExperten-Konzept, der Schülerwarentest, Leitfäden zum Drehen von Erklärvideos oder Erstellen von digitalen Audio-Kochanleitungen, sind praktisch erprobt, fachlich geprüft und bundesweit einsetzbar.

<https://www.ble-medienervice.de/0004/ernaehrungsbildung-weiterfuehrende-und-berufsbildende-schulen?number=0004>

Apps rund um Ernährung und Bewegung

Auf der Internetplattform von „IN FORM – Deutschlands Initiative für gesunde Ernährung und mehr Bewegung“ finden sich Apps rund um gesunde Ernährung und Bewegung für Smartphone oder Tablet. Tipps, worauf bei der Nutzung von Apps zu achten ist, werden mitgeliefert.

<https://www.in-form.de/serien/details/apps-6/>

Zu gut für die Tonne! – Bundespreis 2020

Mit dem Zu gut für die Tonne! – Bundespreis zeichnet das Bundesministerium für Ernährung und Landwirtschaft (BMEL) herausragende Projekte aus, die dazu beitragen, Lebensmittelverschwendung zu reduzieren. Er wird in verschiedenen Kategorien – unter anderem Gesellschaft & Bildung – verliehen. Es werden Förderpreise vergeben, die insgesamt mit 15.000 Euro dotiert sind. Bewerbungsschluss ist am 13. Oktober 2019.

<https://www.zugutfuertonne.de/bundespreis-2020/>

Weniger Süßgetränke in Schulen – aber wie?

Der Cochrane Review „Verhältnispräventive Maßnahmen zur Reduktion des Konsums und der gesundheitlichen Folgen von Süßgetränken“ stellt wirksame Maßnahmen in unterschiedlichen Lebenswelten vor. Insgesamt 16 Studien stellen dar, wie sich ein verringertes Angebot in Schulen auswirkt. Die deutschsprachige Zusammenfassung von Cochrane Public Health Europe steht auf der Seite des Nationalen Qualitätszentrum für Ernährung in Kita und Schule zur Verfügung.

<https://www.nqz.de/service/aktuelles/cochrane-review-zu-suessgetraenken/>

Umweltleitfaden aktualisiert

2016 hat der Hamburger Senat mit dem Leitfaden zur umweltverträglichen Beschaffung einen verbindlichen Kriterienkatalog beschlossen, welcher ökologische Vorgaben für die Vergabe von Dienstleistungen und Waren konkretisiert. Der Umweltleitfaden wurde nun an den Stand der gesetzlichen Vorgaben und Richtlinien angepasst.

<https://www.hamburg.de/umweltvertraegliche-beschaffung/>

Termine 2019

Sweet, sweeter, sweetest ... Zucker und Süßungsmittel im Fokus

18. September 2019, Kiel

<https://www.dge-sh.de/fort-und-weiterbildung-detailseite/sweet-sweeter-sweetest-s%C3%BC%C3%9Fungsmittel-im-fokus.html>

Influencer, Gene und Gesellschaft ... wer bestimmt was wir essen?

19. September 2019, Stuttgart

<https://www.dge-bw.de/ernaehrungsfachtagung.html>

Tag der Schulverpflegung 2019

23. September 2019, Hamburg

<http://www.hag-gesundheit.de/magazin/veranstaltungen/-/profil/342>

Schulessen besser machen: nachhaltig und professionell

23. September 2019, Bonn

<https://www.nqz.de/fachtagung-schulverpflegung/>

In Kooperation mit:



IMPRESSUM

Herausgeberin: Vernetzungsstelle Schulverpflegung Hamburg

Hamburgische Arbeitsgemeinschaft für Gesundheitsförderung e. V.

Hammerbrookstr. 73

20097 Hamburg

Tel: 040 2880364 27

Fax: 040 2880364 29

Email: vernetzungsstelle@hag-gesundheit.de

Internet: www.hag-vernetzungsstelle.de

Verantwortlich: Petra Hofrichter

Redaktion: Dörte Frevel

Layout: Christine Orlt

Vereinsregister/Amtsgericht HH VR 5888

Vorsitzende

Prof. Dr. Corinna Petersen-Ewert

Geschäftsführung

Fachliche Leitung: Petra Hofrichter

Wirtschaftliche Leitung: Alexis Malchin

